

# 重点 校对项

1. 版面尺寸

2. 材质标注

3. 物料编码

4. 颜色标注

5. 客户型号

6. 产品名称

7. 重量标注

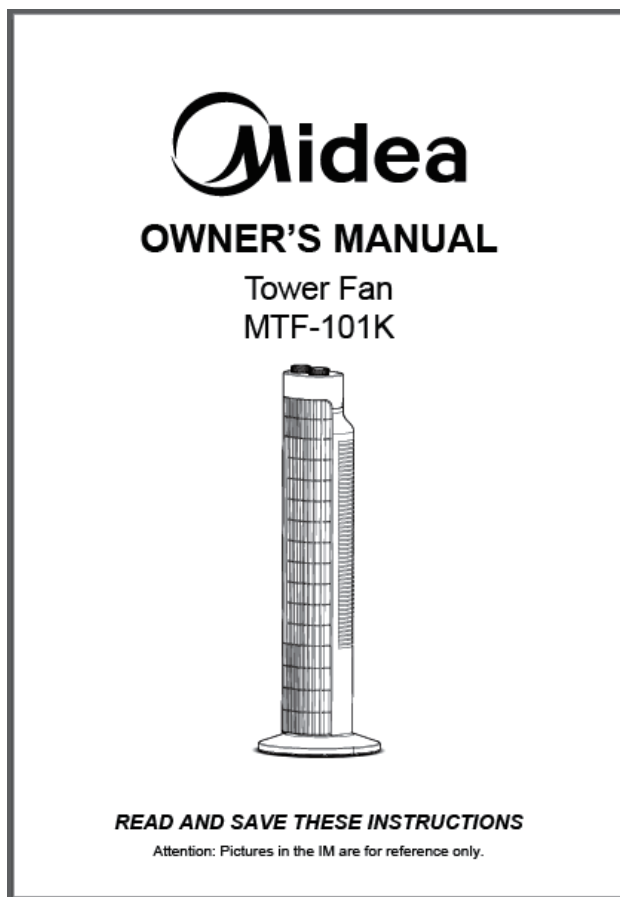
8. 电压功率

9. 说明书装  
订要求

10. 警语/认证  
标志高度

11. 档位检查

项目	
库	
文件名	



技术要求(版本号:B, 2020-01)

1. 文字图案印刷颜色为: 黑色 ;
2. 该说明书的幅面大小为: A5 ;
3. 该说明书的装订方式为: 钉装 ; [70P以下为钉装, 70P以上为胶装 (特殊要求除外)]
4. 说明书警语及认证标志应满足CE/UL标准, CE: 警语部分大写字母高度不低于3mm, CE标志不低于5mm, WEEE标志不低于7mm; UL: 大写字母字高不小于1/12" (2.11mm), 小写字母字高不小于1/16" (1.6mm), "IMPORTANT SAFEGUARDS", "SAVE THESE INSTRUCTIONS" 等词, 其字高不小于3/16" (4.8mm), IMPORTANT SAFEGUARDS 必须在最前面。
5. 产品应符合QMG-J53.021《产品说明书技术条件》的有关要求。
6. 有ROHS指令要求的物料应符合美的的企业标准QML-J11.006《产品中限制使用有害物质的技术标准》。

16161000010377

				风扇				MIDEA-FZ10-17K (MTF-101K)-0501			
				说明书				材料:双胶纸 70 克			
标记	处数	更改文件号	签字	日期	图样标记	重量	比例	广东美的生活电器制造有限公司			
制图		钟冠华	审核	卢灿飞	K	/	1:1				
设计		-----	标准化	古广君							
校对		-----	审定	古广君							
会签		-----	日期	2020-07-03	共 1 页	第 1 页					

1

2

3

4

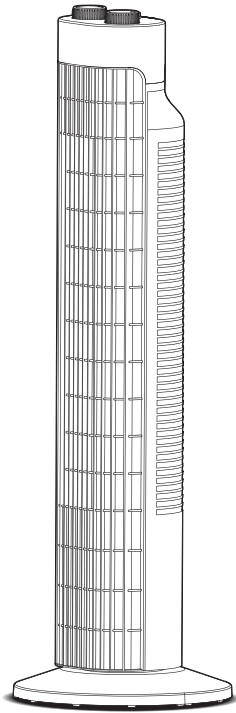
5

6



# OWNER'S MANUAL

Tower Fan  
MTF-101K



***READ AND SAVE THESE INSTRUCTIONS***

Attention: Pictures in the IM are for reference only.

## CAUTION

Read Rules for Safe Operation and Instructions Carefully.

## WARNING

1. If the supply cord is damaged, it must be replaced by manufacturer, its service agent or a similarly qualified person in order to avoid a hazard.
2. This appliance is not intended for use by persons (including children) with reduced physical, sensory or mental capabilities, or lack of experience and knowledge, unless they have been given supervision or instruction concerning use of the appliance by a person responsible for their safety.
3. When the fan was assembled, the fan blade guard shall not be taken off anymore.

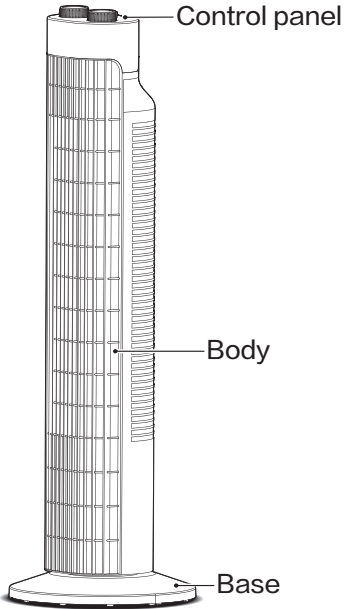


4.  Correct Disposal of this product

This marking indicates that this product should not be disposed with other household wastes throughout the EU. To prevent possible harm to the environment or human health from uncontrolled waste disposal, recycle it responsibly to promote the sustainable reuse of material resources. To return your used device, please use the return and collection systems or contact the retailer where the product was purchased. They can take this product for environmental safe recycling.

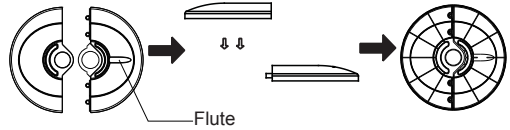
# INSTALLATION INSTRUCTIONS

## ■ Name of components

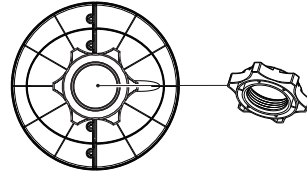


### Base Installation

1. Take out the fan body and the spare parts from the box. Put the front base onto rear base and join them together. Pass the power cord through the flute, then insert the fan body into the base.



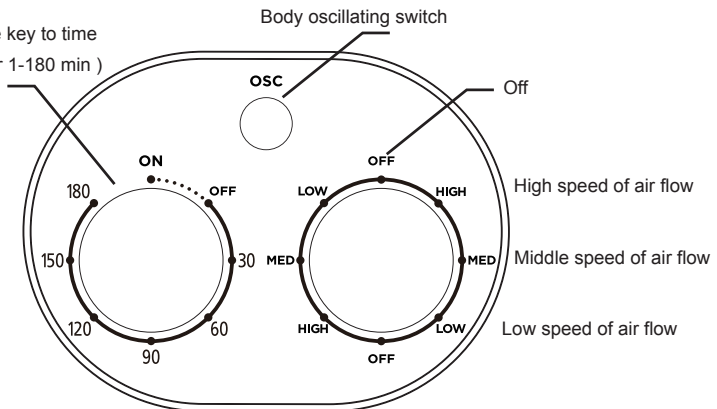
2. Fix the fan body on the base with the plastic nut.



Note: All the pictures in this manual are for explanation purpose only. Any discrepancy between the real object and the illustration in the drawing shall be subject to the real subject.

## INSTRUCTIONS FOR USE

Timer (You can press the key to time the fan to shut down after 1-180 min )



Warm tips:

Do not rotate the timer counter-clockwise from "ON" to "180min" .

## MAINTENANCE INSTRUCTION

The fan requires little maintenance. Do not try to fix it by yourself. Refer it to qualified service personnel if service is needed.

1. Before cleaning and assembling, fan must be unplugged.
2. To ensure adequate air circulation to the motor, keep vents at the rear of the motor free of dust. Do not disassemble the fan to remove dust.
3. Please wipe the exterior parts with a soft cloth soaking a mild detergent.
4. Do not use any abrasive detergent or solvents to avoid scratching the surface.  
Do not use any of the following as a cleaner: gasoline, thinner.
5. Do not allow water or any other liquid into the motor housing or interior parts.

## CLEANING

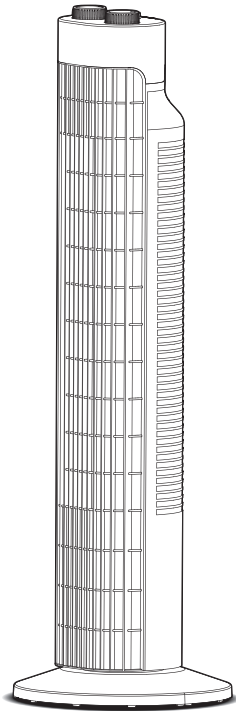
1. Be sure to unplug from the electrical supply source before cleaning.
2. Plastic parts should be cleaned with a soft cloth moisten with mild soap. Thoroughly remove soap film with dry cloth.

**DISPOSAL:** Do not dispose of electrical appliances as unsorted municipal waste, use separate collection facilities. Contact you local government for information regarding the collection systems available. If electrical appliances are disposed of in landfills or dumps, hazardous substances can leak into the groundwater and get into the food chain, damaging your health and well-being.



# Panduan Pengguna

Kipas Menara  
MTF-101K



***SILA BACA DAN SIMPAN BUKU PANDUAN INI.***


Perhatian: Gambarajah-gambarajah dalam panduan pengguna ini hanya untuk rujukan sahaja.

## AWAS

Sila baca arahan-arahan keselamatan pengendalian dan penggunaan dengan teliti.

## AMARAN

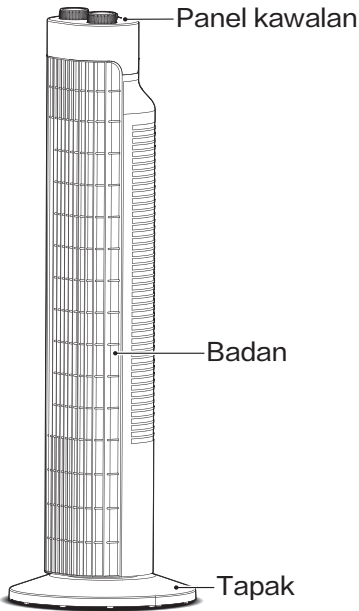
1. Sekiranya kord kuasa rosak, ia mesti diganti oleh pengilang atau ejen penyelenggaraannya atau orang berkelayakan yang seumpamanya bagi mengelakkan sebarang kemalangan.
2. Perkakas ini bukan bertujuan untuk digunakan oleh individu (termasuk kanak-kanak) yang kurang upaya fizikal, deria atau mental, atau kurang pengalaman dan pengetahuan melainkan pengawasan atau arahan penggunaan perkakas ini telah diberi oleh orang yang bertanggungjawab ke atas keselamatan mereka.
3. Setelah kipas ini dipasang, penghadang bilah pemutar tidak boleh ditanggalkan sama sekali.

4.  Cara pelupusan produk ini yang betul.

Tanda ini menunjukkan bahawa produk ini tidak harus dilupuskan dengan sisa buangan isi rumah yang lain di seluruh negara-negara EU. Untuk mengelakkan bahaya yang mungkin dibawa terhadap alam sekitar atau kesihatan manusia akibat pelupusan sampah yang tidak terkawal, kitar semula produk ini secara bertanggungjawab demi menggalakkan penggunaan semula sumber bahan secara berterusan. Untuk mengembalikan perkakas terpakai, sila gunakan sistem pemulangan dan pengumpulan atau hubungi kedai peruncit di mana produk ini dibeli. Mereka boleh membawa produk ini untuk dikitar semula dengan cara mesra alam.

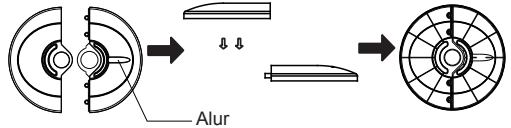
# ARAHAN PEMASANGAN

## Nama Komponen

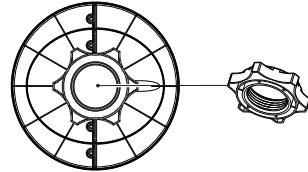


## Pemasangan tapak

1. Keluarkan badan kipas dan alat ganti dari kotak. Letakkan bahagian hadapan tapak di atas bahagian belakang tapak untuk dicantum menjadi satu. Tarik keluar kord kuasa menerusi alur, dan masukkan badan kipas ke dalam tapak.



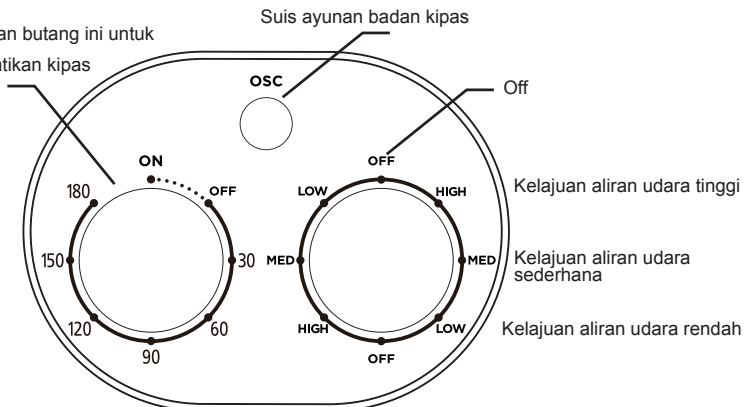
2. Ketatkan badan kipas di atas tapak dengan nat plastik.



Nota: Semua gambarajah dalam buku panduan ini hanya untuk tujuan penjelasan. Jika terdapat sebarang perbezaan antara objek sebenar dengan ilustrasi dalam lukisan, produk sebenar akan dianggap mutlak.

## ARAHAN PENGGUNAAN

Pemasa (Anda boleh tekan butang ini untuk menetapkan masa mematikan kipas selepas 1-180 min)



Petua:

Jangan putar pemasa mengikut arah lawan jam dari "ON" kepada kedudukan "180 min" .



## **ARAHAN PENYELENGGARAAN**

Kipas ini hanya memerlukan penyelenggaraan yang sedikit. Jangan cuba membaiki kipas ini dengan sendiri. Sila rujuk kepada juruteknik berkelayakan, jika perlu.

1. Tanggalkan plag sebelum langkah pembersihan dan pemasangan dijalankan.
2. Pastikan bahagian motor mempunyai pengaliran udara yang baik. Pastikan bukaan saluran masuk angin pada belakang penutup motor bebas daripada habuk. Jangan membuka kipas ini bagi membuang habuk.
3. Lap bahagian luaran dengan kain lembut yang dibasahi dengan bahan pencuci yang sederhana.
4. Jangan gunakan apa-apa bahan pencuci atau pelarut yang melelas bagi mengelakkan permukaannya daripada tercalar. Jangan gunakan mana-mana satu daripada berikutnya sebagai bahan pencuci: gasoline, pencair.
5. Jangan biarkan air atau apa-apa cecair lain mengalir ke dalam pelindung motor atau bahagian dalaman.

## **PEMBERSIHAN**

1. Pastikan plag ditanggalkan dari bekalan elektrik sebelum pembersihan dijalankan.
2. Bahagian plastik hendaklah dibersihkan dengan kain lembut yang dibasahi dengan sabun yang sederhana. Lapkan lapisan sabun dengan sepenuhnya menggunakan kain kering.

### **PELUPUSAN:**

Jangan lupuskan peralatan elektrik sebagai sisa buangan kawasan bandar yang tidak diasingkan. Sila gunakan kemudahan pengumpulan yang berasingan. Sila hubungi kerajaan tempatan untuk dapatkan maklumat mengenai sistem pengumpulan yang sedia ada.

Jika peralatan elektrik dilupuskan di tapak pelupusan atau tempat pembuangan sampah, bahan berbahaya akan bocor dan meresap ke dalam air bawah tanah dan masuk ke rantai makanan, seterusnya memudaratkan kesihatan dan kesejahteraan anda.